



Kunsthalle Luzern / Bourbaki Panorama / Postfach 3203 / Löwenplatz 11 / 6002 Luzern  
Öffnungszeiten: MI – SA 15.00 – 20.30 Uhr, SO 14.00 – 18.00 Uhr  
[www.kunsthalleluzern.ch](http://www.kunsthalleluzern.ch)

Bildnachweis: l'équipe [visuelle] | Gestaltung: Shannon Zwicker und Anne-Sophie Mlamali



## GUERNOPOLIS

M.S. Bastian & Isabelle L. aus Biel im Hauptraum

## Retrospektive des Alleinseins

Patrick Blank & Mischa Christen aus Luzern im Kabinett

Ausstellungsdauer: SA 7. Januar bis SO 12. Februar 2017

Vernissage: FR 6. Januar 2017, 19.00 Uhr

Begrüssung:

Michael Sutter, Leiter Kunsthalle Luzern

Laudatio:

Ewald Ruefli-Riquelme

Einführende Worte zum Kabinett:

Anne-Sophie Mlamali, Praktikantin Kunsthalle Luzern

Rahmenprogramm

FR 13. Januar & FR 20. Januar 2017, 19.00 Uhr

Klangperformance <i & ii> von Patrick Studer mit seinem aNALOGES mECHANISCHES oRCHESTER, [www.patrickstuder.ch](http://www.patrickstuder.ch)

MI 25. Januar 2017, 19.00 Uhr

Öffentliche Führung mit Michael Sutter und Anne-Sophie Mlamali

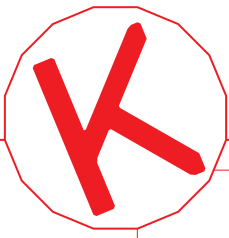
DO 2. Februar 2017, 19.00 Uhr

Künstlergespräch mit Patrick Blank und Mischa Christen

Finissage & Künstlergespräch

SO 12. Februar 2017, 14.00 bis 18.00 Uhr inkl. Apéro

Künstlergespräch um 15.00 Uhr mit M.S. Bastian & Isabelle L.



### Kurzbeschreibung

Erste institutionelle Einzelausstellung des Bieler Künstlerduos M.S. Bastian & Isabelle L. in Luzern. Im Kabinett werden Fotografien der Luzerner Fotografen Patrick Blank und Mischa Christen präsentiert.

In der Kunsthalle Luzern wird das grossformatige Wimmelbild «Guernopolis» von M.S. Bastian & Isabelle L. zum ersten Mal der Öffentlichkeit präsentiert. Das 3.5 Meter hohe und 7.8 Meter lange Gemälde (Acryl auf Leinwand) besteht aus mehreren einzelnen Leinwandfragmenten, die zu einem grossen Ganzen zusammengefügt werden. Inhaltlich handelt es sich um eine Interpretation von Pablo Picassos berühmten Gemälde «Guernica», das 1937 als politisches, reaktionäres Statement gegen die Zerstörung der spanischen Stadt Guernica entstanden ist und bis heute ein imposantes Zeugnis der europäischen Kunstgeschichte darstellt. M.S. Bastian & Isabelle L. ihrerseits reagieren mit ihrer Version von Picassos Gemälde auf die von Angst und Schrecken geprägte Motivik und transformieren das Dargestellte in eine comicartige Bildsprache. Das identische Format suggeriert eine dramatische Monumentalität und erzeugt eine formale Verbindung zwischen den beiden Gemälden. Das zeitgenössische Künstlerduo indes erweitert die Motivik mit Eigeninterpretationen und onomatopoetischen Setzungen und erhöht die eigenwillige Dynamik des Ursprungsbildes. In der Kunsthalle Luzern soll «Guernopolis» – ebenfalls an einem Ort des kriegerischen Gedenkens, dem Bourbaki Panorama – eine experimentelle Präsentationsarchitektur erhalten und als eine Art zeitgenössisches Mahnmal dienen.

Im Kabinett der Kunsthalle Luzern gibt es einen Einblick in die fotografischen Universen zweier Luzernern Fotografen. Mischa Christen und Patrick Blank präsentieren eine Auswahl aktueller Werke aus ihrer täglichen Arbeit mit dem Medium Fotografie. Der Fokus der Kabinettsausstellung liegt auf der Thematik von Schwarz/Weiss-Fotografie und der Inszenierung des menschlichen Antlitzes. Porträtaufnahmen und Körperstudien gehören zum ausgestellten Repertoire an dokumentarischen Fotografien.



### Künstlerinfos/ Kurzbiografie: M.S. Bastian & Isabelle L.

*M.S. Bastian (Marcel Sollberger) / \*1963*

Heimatort: Wynigen BE

Aktueller Wohn-/Arbeitsort: Biel

M.S. Bastian, 1963 geboren in Bern, aufgewachsen in Biel. Vorkurs und Fachklasse für Grafik, Schule für Gestaltung, Biel. Jahresaufenthalte in New York und Paris. Seit 1993 freischaffender Comix-Künstler. Lebt und arbeitet von 1997–2002 in Zürich. M.S. Bastian wurde mit mehreren Stipendien und Preisen ausgezeichnet, u.a. mit dem Anderfuhren-Stipendium Biel, dem Louise-Aeschlimann-Stipendium des Kantons Bern, sowie zweimal dem Eidgenössischen Stipendium für Gestaltung.

*Isabelle L. (Isabelle Laubscher) / \*1967*

Heimatort: Täuffelen BE

Aktueller Wohn-/Arbeitsort: Biel

Isabelle L. wurde im Jahr 1967 in Biel geboren und ist ebenda aufgewachsen. Es folgten der Vorkurs und die Fachklasse für Grafik an der Schule für Gestaltung in Biel. Anschliessend arbeitete sie als Grafikerin in diversen Werbeagenturen. Regelmässige Ausstellungstätigkeiten im In- und Ausland, u.a. in Luzern im Rahmen des internationalen Comix-Festivals Fumetto (Ausstellungen und Jurymitglied). Atelieraufenthalte in den USA, Los Angeles und Austin. Lebte und arbeitete von 1997–2002 in Zürich, seither ist Biel der Wohn- und Arbeitsort.

### Einzel- und Gruppenausstellungen 2010-2016 (Auswahl)

- 2016 Galerie Martin Krebs, Bern  
Galerie Alex Schlesinger, Zürich  
Galerie Reichlin, Küssnacht am Rigi
- 2015 oxyd Kunsträume Winterthur-Wülflingen  
NMB Neues Museum Biel
- 2014 Brunnhofer Galerie, Linz (A)  
Fumetto Internationales Comix-Festival, Luzern  
Espace Richterbuxtorf, Lausanne
- 2013 Cartoonmuseum Basel  
Galerie am Marktplatz, Büren a/A
- 2012 Kunsthalle Arbon
- 2011 Haus der Kunst St. Josef, Solothurn  
MEN Musée d'Ethnographie, Neuchâtel



Werkimpressionen M.S. Bastian & Isabelle L.



Entstehung GUERNOPOLIS im Atelier, 2015



Ausschnitt aus GUERNOPOLIS, 2015



### Künstlerinfos/ Kurzbiografie: Patrick Blank & Mischa Christen

*Patrick Blank (\*1970, Luzern)*

Wohnt und arbeitet in Luzern

Heimatort: Seelisberg UR

[www.patrickblank.tumblr.com](http://www.patrickblank.tumblr.com)

Patrick Blank absolvierte von 2011 bis 2015 ein Studium zum Kunsthistoriker mit dem Abschluss als Master of Arts UZH, lic. phil. Von 2012 bis 2015 hat er als wissenschaftlicher Mitarbeiter und Fotograf bei der Denkmalpflege und Archäologie des Kantons Luzern gearbeitet. Seine fotografische Tätigkeit begann schon früher, u.a. 1998 bis 1999 als Assistent bei Fotosolar, Felix Meyer und Alex Gertschen. Seither hat er verschiedene künstlerische Projekte und Ausstellungen realisiert, u.a. die Zusammenarbeit mit Stefan Chiovelli als «Atelier Blank & Chiovelli», Leitung verschiedener Projekte mit Studierenden an der Hochschule Luzern - Design & Kunst sowie Jugendprojekte zur Fotografie im Treibhaus Luzern und im Cluba 2 In Hünenberg ZG. Patrick Blank ist freier Mitarbeiter beim 041 – Das Kulturmagazin in Luzern. Sein Arbeitsbereich in der Fotografie umfasst Porträt-, Mode- sowie Reportagefotografie wie auch inszenierte, künstlerische und wissenschaftliche Fotografie.

### Ausstellungschronik 2000-2016 (Auswahl)

- 2016 *Gesichter* Tatort Bernstrasse, Luzern  
*Die Spuren des Lebendigen, Auszug aus dem Fundus der Fotografen*, Archäologie und Denkmalpflege des Kantons Luzern, Luzern
- 2009 *Davix. Message salon forver / abstracts and portraits* Message Salon, Zürich  
*Makato Galeire* ArtMbassy, Berlin
- 2007 *Potsdam, eine Luzerner Ansicht* MAZ Medienausbildungszentrum Luzern
- 2005 *Someday I'll go to Paris..* Haus für Kunst Uri
- 2000 *friends* Galerie Arlecchino, Luzern



*Mischa Christen* (\*1972, Luzern)

Wohnt und arbeitet in Luzern

[www.mischachristen.ch](http://www.mischachristen.ch)

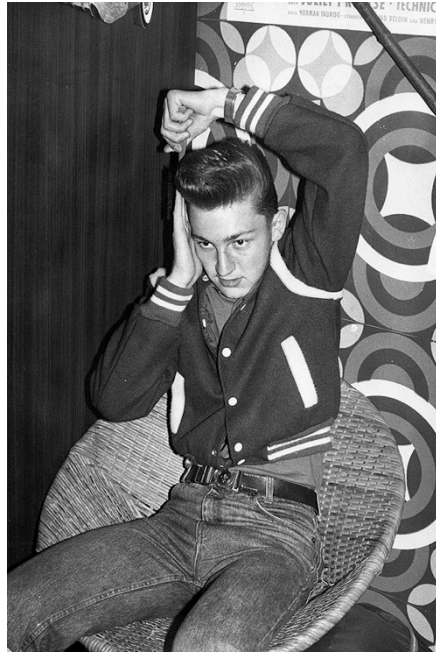
Mischa Christen ist in Luzern geboren und aufgewachsen. Er hat am Ende der 1990er Jahre eine Berufslehre als Typograf absolviert und sich nachträglich zum Fotografen ausbilden lassen. Er besuchte Kurse an der privaten Kunsthochschule Farbmühle in Luzern und hat im Jahr 2008 in New York City am ICP International Center of Photography, danach in der Meisterklasse «Noorderlicht» im niederländischen Groningen sowie in der Meisterklasse von Arno Fischer an der Ostkreuzschule für Fotografie in Berlin studiert. Es folgten zahlreiche Workshops mit Fotografen wie Antoine D'Agata, Michael Ackerman, Anders Petersen und Paolo Pellegrin.

### Ausstellungschronik 2000-2016 (Auswahl)

- 2016 *Land*, Fotowerkschau Luzern, Kornschütte Luzern  
*Das Alleinsein und seine Wiederholung*, Galerie-f5, Luzern
- 2015 *Land*, Swiss Photo Award, ewz selection, Zürich
- 2012 Kolga Tbilisi Photo, Tbilisi (GE)
- 2011 Moment of Recognition, ICP (International Center of Photography), Rita K. Hillman Education Gallery, New York City
- 2009 Swiss Press Photo, Landesmuseum, Zürich
- 2006 *Boxing Secondos*, Fujifilm EuroPress Awards, Bratislava Castle, Bratislava (SK)
- 2006 Kunstmuseum Liechtenstein, Vaduz (FL)



Werkimpressionen Patrick Blank und Mischa Christen



© Patrick Blank, Werkimpressionen, 2015/16



© Mischa Christen, Werkimpressionen, 2015/16

*Für Bilder in Druckqualität (Presseabbildungen) kontaktieren Sie bitte:*

Shannon Zwicker: [shannon.zwicker@kunsthalleluzern.ch](mailto:shannon.zwicker@kunsthalleluzern.ch)





**kunsthalle luzern**

Für die Unterstützung danken wir:



**Stadt  
Luzern**  
FUKA-Fonds



regionalkonferenz kultur region luzern

**MIGROS**  
**kulturprozent**

Casimir Eigensatz Stiftung

Josef Müller Stiftung Muri



**l'équipe [visuelle]**