



Pressedossier Kunsthalle Luzern

www.kunsthalleluzern.ch

Kunsthalle Luzern | Bourbaki Panorama | Postfach 3203 | Löwenplatz 11 | 6002 Luzern

Titelbild: Fotomontage einer Malerei sowie der in situ Situation beim Malen. Fotografie: Esther Heeb
Gestaltung Dossier: Shannon Zwicker



Barbara Gwerder – Mitten im Motiv

Ausstellungsdauer: SA 11. Januar 2020 – SO 15. März 2019

Vernissage: FR 10. Januar 2020, 19.00 Uhr
Begrüssung und einleitende Worte zur Ausstellung:
Michael Sutter, Leiter Kunsthalle Luzern

Rahmenprogramm: SA 01. Februar 2020, 12.00 bis 20.00 Uhr
Hausfest: «20 Jahre Bourbaki – Vielfalt unter einem Dach»

14.00 - 14.30 Uhr & 16.45–17.15 Uhr
Kurzführung durch die Ausstellung mit Künstlerin Barbara
Gwerder & Kurator Michael Sutter.
Treffpunkt: Kunsthalle Luzern. Kosten: frei

14:00 - 18.00 Uhr
Kunstwerkstatt für Kinder [Drucken, Collagieren, Zeichnen
& Malen] / Kosten: frei

17.30 - 19.00 Uhr
Filmvorführung «Über den Tannen» – Portrait über Bar-
bara Gwerder. Film von Esther Heeb, Schweiz 2018,
76min., Dialekt.
Treffpunkt: stattkino. Kosten: CHF 13.00

SO 16.02.2020, 14.00 Uhr
Filmvorführung «Über den Tannen» im stattkino

Finissage: SO 15. März 2020, 12.00 Uhr bis 17.00 Uhr
11.00 Uhr: Filmvorführung «Über den Tannen» im stattkino
13.00 Uhr: Gespräch mit Künstlerin Barbara Gwerder und
Kurator Michael Sutter



Ausstellungsbeschreibung

Im Jahr 2015 gewann die Zentralschweizer Künstlerin Barbara Gwerder (*1967 im Kanton Schwyz, lebt und arbeitet in Herlisberg LU) den Prix FEMS der Fondation Edouard et Maurice Sandoz und erhielt ein Stipendium in der Höhe von CHF 100'000.– für die Realisation ihres Projektes «AlpStreich». Dank dieser finanziellen Unterstützung konnte Barbara Gwerder während mehr als einem Jahr ihre Zeit – teilweise unter schwierigen Wetterbedingungen – in der schroffen Bergwelt des Muotatals (Kanton Schwyz) und auf der Ruosalp (Kanton Uri) verbringen, wo sie in situ an ihrer Malerei arbeitete. In bis zu 1800 Meter Höhe entwarf sie – ausgerüstet mit Staffelei, MDF-Platten und Pinseln – grossformatige und ausdrucksstarke Malereien, die aus der unmittelbaren Erfahrung innerhalb der imposanten Berglandschaft entstanden sind.

«Ich wollte sehr grossformatige Bilder, so hoch in den Bergen wie möglich, malen. Ich wollte herausfinden, was für Bilder unter diesen Bedingungen entstehen. Meine Energie ist in den Bergen eine ganz andere als in meinem geschützten Atelier.»¹ Selbst in einer Alphütte aufgewachsen, startete Barbara Gwerder diesen Selbstversuch in den Bergen und hatte mit widrigen Klimabedingungen, technischer Limitation und der Einsamkeit zu kämpfen, liess sich aber nicht unterbringen und hat sehr viel Kraft für ihr Dasein aufgewendet. Sie hat ihre zugeschnittenen Ateliers mehrmalig freigeschaufelt, mit Schlitten ihre Bildträger durch die Landschaft gezogen sowie ohne Strom und Wasser in der Alphütte ausgeharrt. Gleichzeitig überkam sie beim Malen ein Hochgefühl in Bezug auf die unendlichen Weite der Landschaft, die menschenleere Stille und die stetig wechselnden Wetterlagen.

Im Nachgang dieses Projektes wird in der Kunsthalle Luzern erstmals in der Innerschweiz eine grössere Auswahl der entstandenen Malereien innerhalb einer Einzelausstellung zu sehen sein.² Die mehrheitlich auf grossformatigen MDF-Platten und in Mischtechnik entstandenen Malereien – insgesamt sind mehr als sechzig Werke entstanden – werden als dichte Hängung an den Ausstellungswänden präsentiert und vermitteln die gestische Expression der Künstlerin. Die Bilder leben von dem unmittelbaren Festhalten der klimatischen Bedingungen, der wilden Landschaft, der markanten Silhouetten der Berggipfel und zeugen von der Diskrepanz des unverrückbaren, starren Gebirges und der eigenen Freiheit als Künstlerin. Eine installativ Setzung im Raumgefüge ergibt sich durch die Platzierung der über 2000 Edelweisse, welche Barbara Gwerder während den einsamen Abendstunden in der Alphütte geschnitzt hat.

Im Rahmen ihres Projektes «AlpStreich» ist im Jahr 2018 ein Dokumentarfilm mit dem Titel «Über den Tannen» entstanden. Die Filmemacherin Esther Heeb (*1965 in Luzern) hat Barbara Gwerder während ihrer Zeit in den Bergen begleitet und ein eindrückliches filmisches Portrait über die Künstlerin und ihre Auseinandersetzung mit der Natur geschaffen. Der Film wird parallel zur Ausstellung im stattkino Luzern gezeigt.

¹ Auszug aus einem Interview von Barbara Gwerder, <https://wegwandern.ch/wander-t-shirt-ueber-den-tannen/> (14.06.2019)

² Im Rahmen des Prix FEMS wurden im Februar 2018 über sechzig Werke im Musée Espace Arlaud in Lausanne erstmals öffentlich gezeigt.



Künstlerinneninfos / Kurzbiografie inkl. Ausstellungschroniken

Barbara Gwerder

(*1967 im Kanton Schwyz, lebt und arbeitet in Herlisberg, Kanton Luzern)

www.barbaragwerder.ch



Barbara Gwerder ist 1967 im Kanton Schwyz geboren und aufgewachsen. Von 1991 bis 1997 besuchte sie die Schule für Gestaltung und Kunst in Luzern (Heute: Hochschule Luzern – Design & Kunst) und verbrachte währenddessen ein Austauschsemester an der Hochschule der Künste in Berlin. Von 1997 bis 1998 arbeitete sie als Assistenz an der Schule für Gestaltung und Kunst in Luzern, bevor sie für vier Jahre einen Ate-
lieraufenthalt in Berlin absolvierte. Seit 1999 sind zahlreiche künstlerische Arbeiten im Bereich Malerei, Objektkunst, Installation, Performance und Kunst+Bau entstanden, die innerhalb von Ausstellung im In- und Ausland präsentiert wurden. Sie ist Mitglied der Visarte Zentralschweiz, des Kunstforums Zentralschweiz, der BASIS Dokustelle und des Vereins Kunst Schwyz. Barbara Gwerder lebt und arbeitet in Herlisberg, Kanton Luzern.



Barbara Gwerder. Portraitabbildung sowie Arbeiten in situ in der Berglandschaft. Fotografien: Esther Heeb

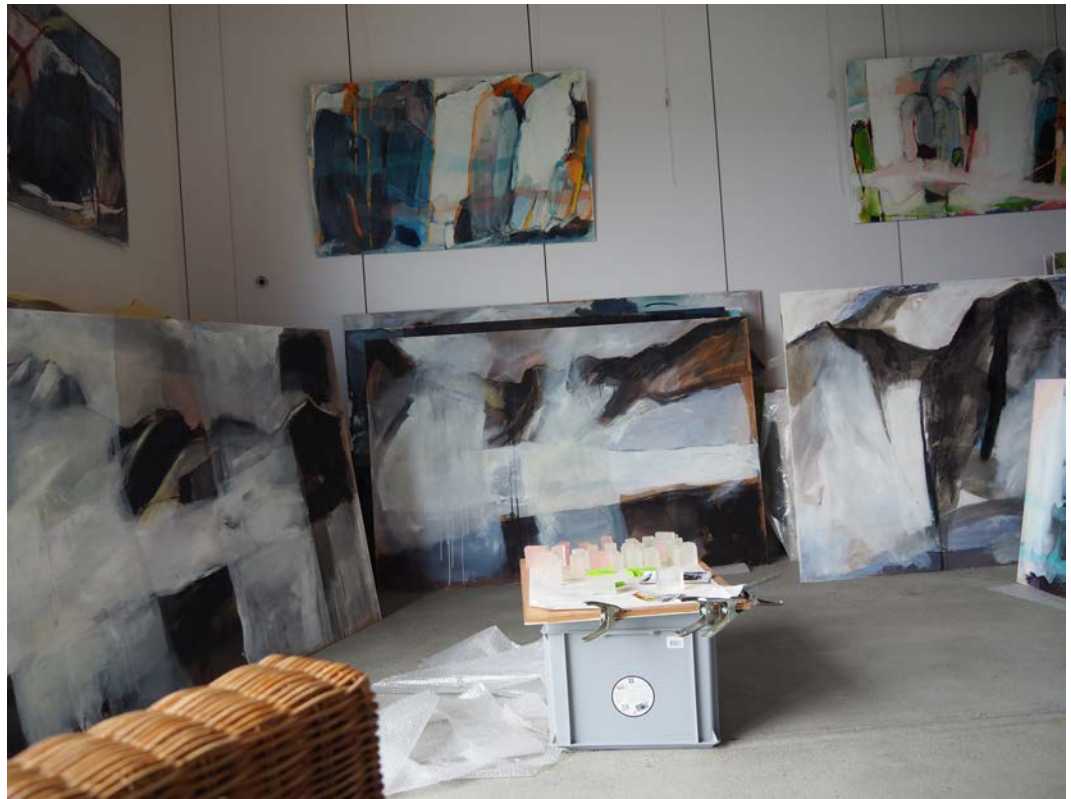


Ausstellungen (Auswahl)

- 2019 Einzelausstellung ALPSTREICH GOES ZÜRICH, Galerie ProArta, Zürich
Gruppenausstellung UTOPIE II: Personal Fit, Kornschütte Luzern. Connected by
Visarte Zentralschweiz
- 2018 Gruppenausstellung Kooperation - Konflikt, FH Campus Wien
Einzelausstellung AlpStreich, Filmvorführung Über den Tannen, Kino
Leuzinger, Altdorf
Gruppenausstellung Kunstspinnerei 18, Uznach
Ausstellung ETRE MONTAGNE, Musée Espace Arlaud Lausanne
Gruppenausstellung, AKTUELLE KUNST 2018 - LUZERNER LANDSCHAFT, Ent-
lebucherhaus
Gruppenausstellung morningstar, K25, Luzern
- 2017 Jahresausstellung Zentralschweizer Kunstschaffen, Kunstmuseum Luzern
Gruppenausstellung FERMATA, Turbine, Giswil
Musik & Art BIRGS, La Voirie, Biel
Musik & Art BIRGS, Kreuz, Nidau
Musik & Art BIRGS, Dampfschiff, Brugg
Musik & Art BIRGS, Wolfershaus, Winterthur
Einzelausstellung Kunstaheu, Motorschiff Rigi, Luzern
- 2016 Gruppenausstellung Blackbox, Kurzfilmpräsentation, Schüür Biberstein
Gruppenausstellung Kunsthalle Luzern, vis-à-vis – 15 Jahre
PinkPanorama
Gruppenausstellung BlackBox Kapitalismus – what else?, Galerie Noseland,
Schöffland
Gruppenausstellung, Posterausstellung 2016, Kunstforum Zentralschweiz, Luzern
Sonderausstellung im Bundesbriefmuseum Schwyz, Kanton zeigt Kunstankäufe
- 2015 Jahresausstellung Zentralschweizer Kunstschaffen, Kunstmuseum Luzern
Gruppenausstellung, Galerie Kunst&Kleider, Schwyz
Gruppenausstellung Kunst Schwyz ZEIGTKUNST, Brunnen
Doppelausstellung Kunstschmiede, Sempach
KunstStans, Kunst und Kultur Stans
Gruppenausstellung sunset open art, Sempach
Gruppenausstellung GrenzWert, Museum Schneggli, Reinach
Einzelausstellung Galerie Artefix, Sempach

Preise, Ankäufe und Stipendien

- 2018 Werkbeitrag, Bildende Kunst, Kunstkommission Kanton Schwyz
- 2016 Atelierstipendium Berlin der Zentralschweizer Kantone
- 2015 Prix FEMS Pully, Jahresstipendium Fondation Edouard & Maurice Sandoz
Bilderankauf Kunstkommission Kanton Schwyz
- 2013 Bilderankauf Luzerner Kantonalbank, Luzern
1. Preis Malerei Casacanditella Chieti, Italien
Publikumspreis «Herbstsalon», Kornschütte, visarte Luzern



Barbara Gwerder – Werkserie AlpStreich, Atelierbesuch in Herlisberg, März 2019.
Fotografie: Gianna Rovere



Barbara Gwerder – Geschnittes Edelweiss (Gesamtanzahl über 2000 Stk.), Atelierbesuch in Herlisberg, März 2019. Fotografie: Gianna Rovere



Werkimpressionen

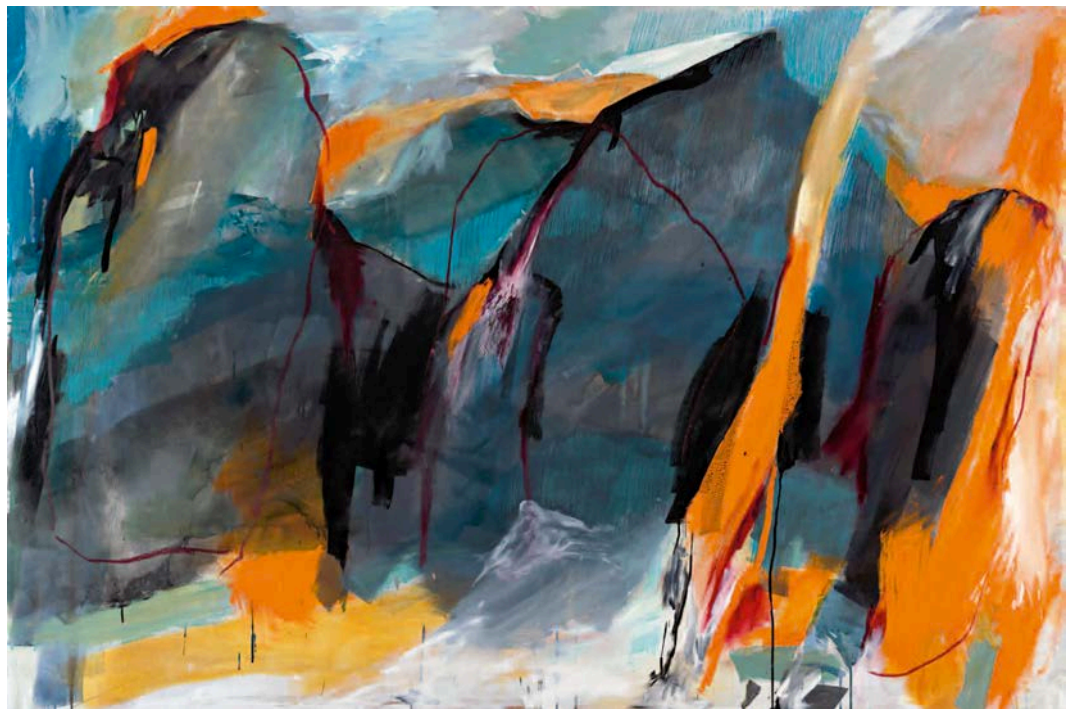
Für Bilder in Druckqualität (Presseabbildungen) kontaktieren Sie bitte:
Shannon Zwicker: shannon.zwicker@kunsthalleluzern.ch



Barbara Gwerder – Werke aus der Serie *AlpStreich*, Mischtechnik auf MDF, 115cm x 170cm, 2015 bis 2018. Fotografien: Esther Heeb



Barbara Gwerder – *AlpStreich* Nr. 13, Mischtechnik auf MDF, 115cm x 170cm, 2015 bis 2018. Fotografien: Esther Heeb



Barbara Gwerder – AlpStreich Nr. 14, Mischtechnik auf MDF, 115cm x 170cm, 2015 bis 2018. Fotografien: Esther Heeb



Barbara Gwerder – AlpStreich Nr. 33, Mischtechnik auf MDF, 115cm x 170cm, 2015 bis 2018. Fotografien: Esther Heeb



kunsthalle luzern

Für die Unterstützung danken wir:



Gemeinnützige Gesellschaft
der Stadt Luzern

Casimir Eigensatz Stiftung

Monika Widmer Stiftung



l'équipe [visuelle]