

Rahmenprogramm

Freitag 01.05.2026, 19.00 Uhr

Vernissage in Anwesenheit der Künstlerinnen.

Begrüssung und Einführung von Marius Geschinske, Leitung Kunsthalle Luzern.

Mittwoch 27.05.2026, 18.30 – 19.45 Uhr

Artist Talks – Künstlerinnengespräche.

Kyra Tabea Balderer, Barbara Davi und Franziska Zumbach im Gespräch mit Kurator Marius Geschinske.

Freitag 12.06.2026, 19.00 – 21.00 Uhr

Speakers' Corner Kunsthalle Luzern #7. Offene Bühne – Public Stage.

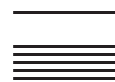
Austausch- und Vernetzungsanlass für Kulturschaffende und Kulturinteressierte.

Sonntag 21.06.2026, 14.00 – 17.00 Uhr

Finissage in Anwesenheit von Kurator Marius Geschinske.

Mit Unterstützung von

Casimir Eigensatz
Stiftung



Kanton Zug

Hürlimann-Wyss
Stiftung Zug

DR. GEORG
UND JOSI
GUGGEN
HEIMSTIF
TUNG

Kyra Tabea Balderer. Barbara Davi. Franziska Zumbach – Surface. Fragment. Body

Gruppenausstellung in der Kunsthalle Luzern

Samstag 02.05.2026 – Sonntag 21.06.2026

De

In der Kunsthalle Luzern begegnen sich drei Künstlerinnen unterschiedlicher Generationen, die der abstrakten Gegenwart eine eigenständige Form geben. Ihre Arbeiten entstehen aus Material, Raum und körperlicher Erfahrung. Sie arbeiten mit Fragmenten, Schichtungen und räumlichen Setzungen, die sich nicht sofort erschliessen, sondern sich im Sehen entfalten.

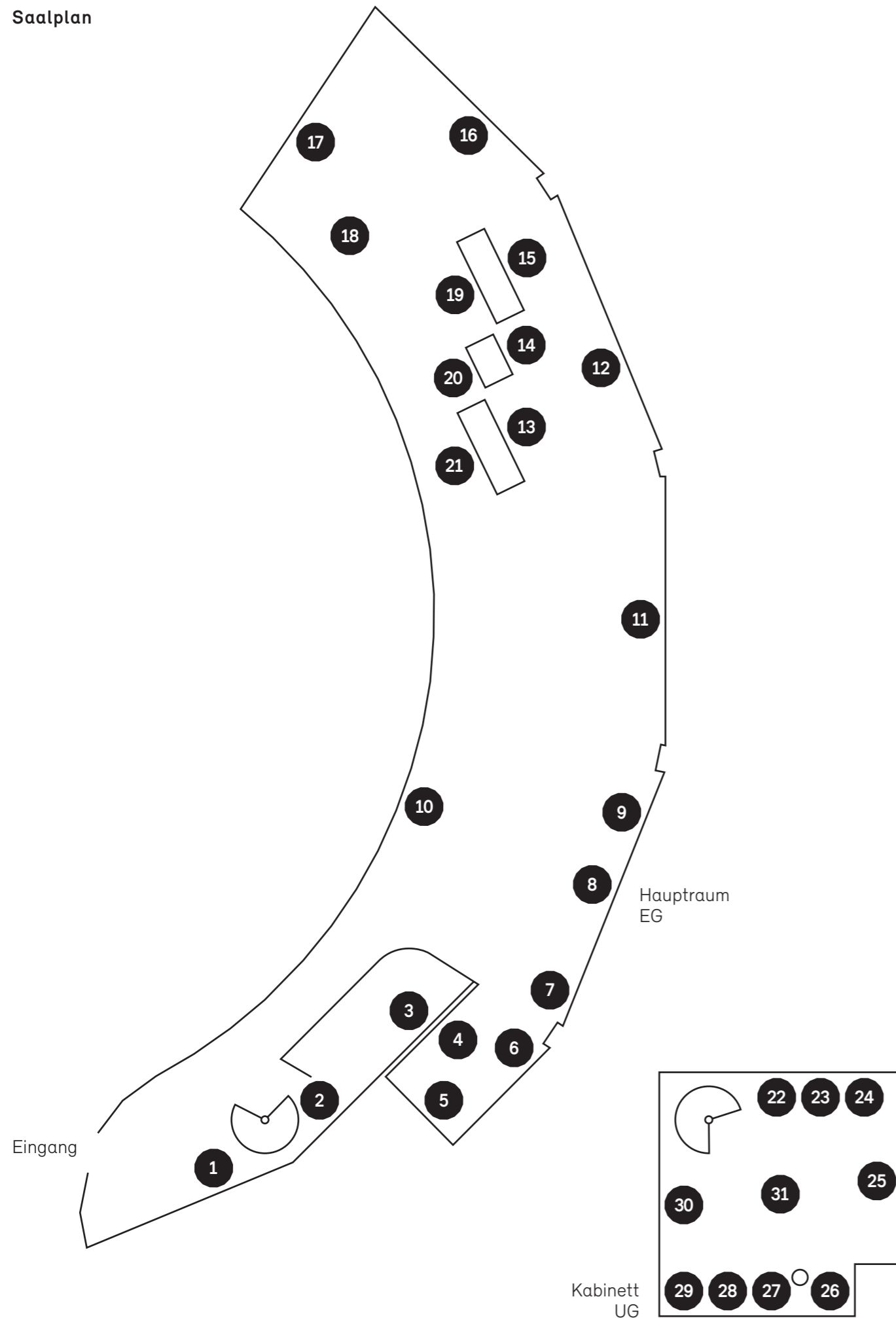
«Surface. Fragment. Body» benennt keine Themen, sondern Zustände. Oberfläche ist Haut, Übergang, Berührung. Fragment ist Bruch und zugleich Öffnung. Der Körper erscheint nicht als Motiv, sondern als Mass. Als etwas, das sieht, sich bewegt, sich im Raum orientiert.

Kyra Tabea Balderer, Barbara Davi und Franziska Zumbach arbeiten in unterschiedlichen Medien und doch mit verwandter Konsequenz. Ihre Praxen verbinden Skulpturales mit Bildhaftem, Fläche mit Volumen, Material mit Licht. Formen entstehen, verschieben sich, brechen auf und setzen sich neu zusammen. Nichts bleibt eindeutig. Alles bleibt in Bewegung.

In einer Zeit, in der Bilder flüchtig geworden sind und Oberflächen selten Widerstand leisten, setzt diese Ausstellung auf Verdichtung. Sie verlangt ein langsames Sehen, eine Aufmerksamkeit für Gewicht, Struktur und Raum. Abstraktion erscheint hier nicht als Rückzug, sondern als Intensivierung. Als eine Weise, Wahrnehmung zu schärfen und Präsenz zu behaupten.

Drei Künstlerinnen, drei Generationen, ein gemeinsamer Resonanzraum. «Surface. Fragment. Body» lädt dazu ein, Abstraktion nicht zu entschlüsseln, sondern zu betreten.

Saalplan



Hauptraum (Erdgeschoss)

- 1 **FZ: Inside out Indian 1, 2023**
Pigmente/Öl/Harz auf Leinwand, 50 × 50 cm
- 2 **BD: Fragments (glass), 2023/2026**
Digitaldruck hinter Glas, 42 × 62 cm
- 3 **KTB: Raubkatze, 2021**
Fotografie, Handabzug, C-Print, 120 × 100 cm
- 4 **FZ: Aus dem Meer 1–4, 2016**
Kupfer, Kobalt, Chrom, Arsen
Pigmente/Öl/Harz auf Birkenesperrholz,
4 Bildobjekte, je 28 × 28 × 1.5 cm
- 5 **BD: Still Life (glass), 2026**
Digitaldruck hinter Glas, 120 × 80 cm
- 6 **BD: Fragment (color study), 2025**
Acryl auf Holz, 44 × 16.5 × 2 cm
- 7 **BD: Fragment (sketch), 2026**
Acryl auf Metallgitter, 46 × 24 × 15 cm
- 8 **BD: Nach der Natur, 2023**
Digitaldruck auf Papier, 120 × 80 cm
- 9 **BD: Nach der Natur, 2023**
Digitaldruck auf Papier, 90 × 60 cm
- 10 **BD: Shifting, 2026**
Installation, Acryl auf Sperrholz, Grösse variabel
- 11 **FZ: Brise von Amazu, 2025**
Kobaltblau, Kobalttürkis, Kobaltgrün,
Kobaltgelb, Kobaltviolett, Kadmiumgrün,
Kadmiumgelb, Kadmiumrot Spinellschwarz,
Titanweiss, Zinkweiss, Perlmuttpigmente
Pigmente/Öl/Harz auf Leinwand,
44 Bilder, Installation 230 × 490 cm
- 12 **FZ: Citipiti, 2015–2018**
Acryl auf Birkenesperrholz, 12 Bildobjekte
Installation 70 × 250 × 12 cm
- 13 **KTB: Schwerter, 2019**
Fotografie, Handabzug, C-Print, 100 × 80 cm
- 14 **KTB: Minotaurus, 2019**
Fotografie, Handabzug, C-Print, 75 × 60 cm

- 15 **KTB: Philodendron, 2018**
Fotografie, Handabzug, C-Print, 75 × 60 cm
- 16 **Gemengelage I+II, 2025**
Fotografie, Handabzug, C-Print, 158 × 125 cm
- 17 **KTB: Sternum I–IV, 2025**
Fotografie, Handabzug, C-Print, je 113 × 90 cm
- 18 **BD: Buch, 2022**
Acryl auf Plexiglas, 30 × 22 × 28 cm
- 19 **BD: Constitution (green/blue), 2019**
Digitaldruck auf Papier, 120 × 90 cm
- 20 **BD: Schichten, 2021**
Digitaldruck auf Papier, 120 × 80 cm
- 21 **KTB: Herz, 2025**
Fotografie, Handabzug, C-Print, 128 × 100 cm

Kabinett (Untergeschoss)

- 22 **BD: Säulen des Junotempels, 2023**
Collage, 25.5 × 16.4 cm
- 23 **BD: Vase 1, 2023**
Collage, 24 × 12.2 cm
- 24 **BD: Trauernde Magd, 2023**
Collage, 25.3 × 16 cm
- 25 **FZ: Shadows, 2018–2026**
Pigmente/Öl/Harz auf Papier, je 21 × 29.7 cm
- 26 **BD: Sandalenlösende Nike, 2023**
Collage, 25.3 × 16.3 cm
- 27 **BD: Säulen des Parthenon, 2023**
Collage, 25.3 × 15.7 cm
- 28 **BD: Theseus und Antiope, 2025**
Collage, 25.7 × 16.9 cm
- 29 **BD: Jünglingsstatue, 2023**
Collage, 25.4 × 16.2 cm
- 30 **KTB: Bein linkes gebeugt, 2022**
Fotografie, Diptychon, Handabzug, C-Print,
je 70 × 56 cm
- 31 **BD: Schnipsel, 2026**
Acryl auf Sperrholz, 190 × 135 × 79 cm

Die Werke sind verkäuflich. Bei Interesse wenden Sie sich an die Mitarbeitenden der Kunsthalle Luzern